



## ERGO DRINK Die Verwaltungssoftware für den Südtiroler Getränkehandel



### Schnell und praxisbewährt

ERGO DRINK ist die erste Südtiroler Verwaltungssoftware, die voll auf den Getränkegroßhandel zugeschnitten ist.

Schnelle Bedienung, ausgeklügelte, praxisbewährte Funktionen und eine moderne Technik greifen den Unternehmen tatkräftig unter die Arme.

Vom Angebot und Auftrag über

Dazu kommen eine Vielzahl von branchentypischen Funktionen:

**Bei Bestellungen keine Zeit verlieren:** Aufträge und Lieferscheine werden in sekunden-schnelle eingegeben.

Auf Wunsch können Positionen der letzten Lieferungen per Mausclick 1:1 oder verändert übernommen werden. Außer-

#### Branchenfunktionen im Überblick:

- Leergutverwaltung mit/ohne Kautions
- Verwaltung von Schankanlagen mit Serviceplanung
- Gesetzliche Registerführung für Weine und Spirituosen
- Schnelleingabe für Telefonverkauf
- Mehrstufige Mengen- und Naturalrabatte
- Flexible Preislisten mit Katalogdruck
- Auftragserfassung von unterwegs
- Kassabeleg für Detailhandel
- Automatische Bestellvorschläge
- Dokumentenverwaltung für Weinbrief, Menükarten ...
- Wegeoptimierung im Lager
- Chargen- und Fälligkeitsverwaltung

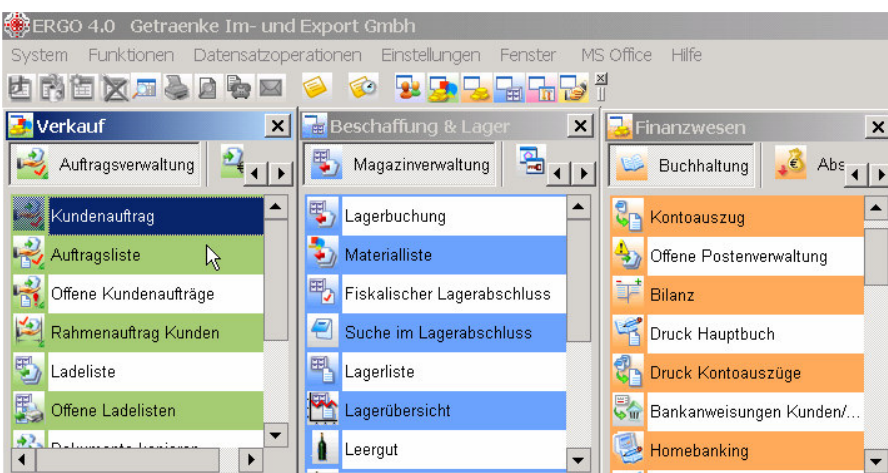


Bild 1: Menüaufbau von ERGO-Drink

Lieferschein und Rechnung bis hin zur integrierten Finanz- und Lagerbuchhaltung, deckt ERGO alle Verwaltungsaufgaben spielend leicht ab.

dem immer griffbereit: Rechnungen, offene Posten und aktuelle Lagerbestände.

## Buchhaltung voll integriert:

Die Übernahme der Lieferanten- und Kundenrechnungen in die Buchhaltung per Knopfdruck spart nicht nur Zeit, sondern garantiert einheitliche und aktuelle Daten zu offenen Posten, Kosten und Erlöse.

## Mobile Auftragserfassung:

Mit der Mobil-Lösung (Bild 2) haben Sie nicht nur alle wichtigen Daten (Kunden, Artikel, letzte Lieferungen, offene Posten) jederzeit griffbereit, sondern können Aufträge mit einem handelsüblichen Windows CE PDA (Organizer) eingeben und über das Handynetz an die Zentrale verschicken.

## Leergut immer im Überblick:

Ergo DRINK verwaltet Leergut für Kunden und Lieferanten, mit oder ohne Kautions. Leergutstände können jederzeit nach unterschiedlichen Kriterien ausgewertet werden. Bei der Erstellung von Aufträgen und Lieferscheinen wird das Leergut automatisch als Position hinzugefügt und der Leergutspiegel (Bild 3) auf Rechnung und Sammelrechnung ausgegeben.

Lebensmittelgroßhandel ab 2005 die Rückverfolgbarkeit von Chargen garantieren, um im Notfall (bei verdorbenen oder verunreinigten Waren) Ver-

## System-Voraussetzungen:

Ergo Drink läuft auf allen handelsüblichen Windows-PCs (Windows NT, 2000, XP). Die Datenbank ist zentral auf einem

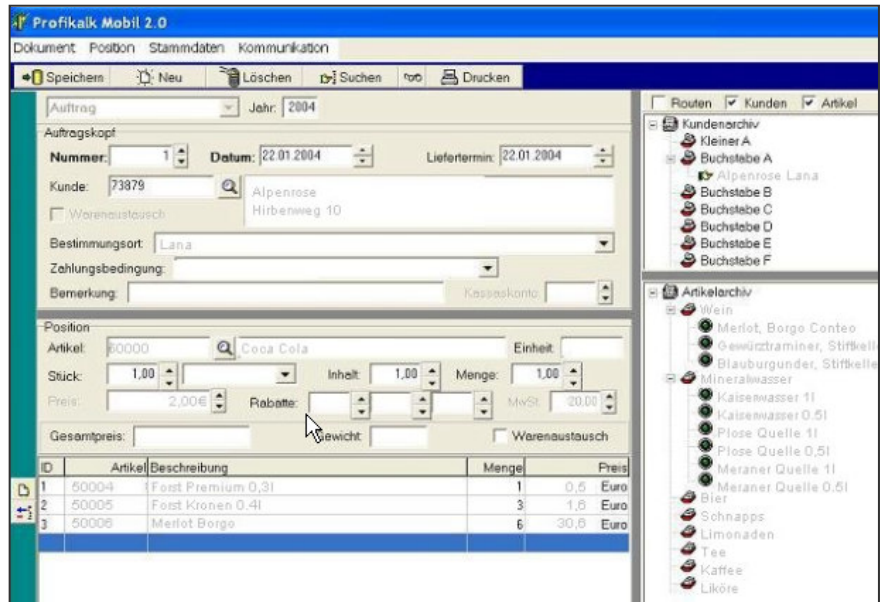


Bild 2: Mobile Auftragserfassung mit ERGO Mobile

braucher gezielt zu informieren und Bestände aus dem Umlauf ziehen zu können.

ERGO DRINK macht aus der Not eine Tugend und deckt mit der integrierten Chargen- auch die Verfallsdatumsverwaltung ab.

## Preislisten und Kataloge:

Erlaubt die flexible Erstellung von offiziellen Preislisten, auch in Katalogform mit Bild für den Vertrieb oder direkt für den Kunden. Je nach Wunsch nach verschiedenen Kriterien, z.B. nach Kundenkategorie oder Verkaufszone.

## Natural- und Mengenrabatte

Die systematische kunden- oder artikelabhängige Definition von Rabatten reduziert die Arbeit in Stoßzeiten. Naturalrabatt- und Geschenkartikelpositionen werden automatisch erzeugt.

Beispiel: Bei einer Menge von 10 Kisten Cola erhält der Kunde 10% Rabatt. Außerdem erhält der Kunde für je 1 Kiste Cola, eine Flasche Mineralwasser gratis.

## Referenzen

Egarter Rudolf & Co, Sexten  
Fink Herbert O.H.G, Klobenstein  
Holzknecht Richard, Welschnofen  
Kammerer & Partner, Mühlbach  
Mair P. Getränke Engros, Vintl  
Reichegger Getränke, Bozen

Server oder einem Arbeitsplatz im Netzwerk installiert. Über den Terminal Dienst von Microsoft kann auch von extern z.B. von zuhause oder von einer Filiale auf die Daten zugegriffen werden.

## Flächendeckender Kundendienst:

unkomplizierte 3-Stufen Betreuung in ganz Südtirol - Telefonische Hotline, Fernwartung und Einsatz vor Ort.

## Beratung und Verkauf:

Replica Development Gmbh  
Spitalwiese 12  
39043 Klausen  
Tel. 0472 848711  
Fax 0472 848750  
E-Mail: [info@rd.replica.it](mailto:info@rd.replica.it)  
[www.replicadevelopment.it](http://www.replicadevelopment.it)

Leergutspiegel		
Artikel:	Kiste gross	Kiste klein
Ausgang:	137	10
Eingang:	0	0
Saldo:	137	10
Betrag:	274,00	14,00
Vorh. Saldo:	0	0
Akt. Saldo:	137	10
Warenbetrag	Skonto	Skontobetrag
2.714,60		

Bild 3: Leergutspiegel auf Rechnung und Sammelrechnung

**Überblick im Lager:** Beliebige viele Standorte und Lagerplätze. Ladelisten werden optimiert erzeugt, damit für den Lagermitarbeiter die kürzesten Wege entstehen. Ausserdem: Jederzeit aktuelle Lagerbestände, unter Berücksichtigung von reservierten Artikeln.

## Verfallsdatum- und Chargenverwaltung:

nach dem neuen EU Lebensmittelsicherheitsgesetz Nr. 178/2002 muss der